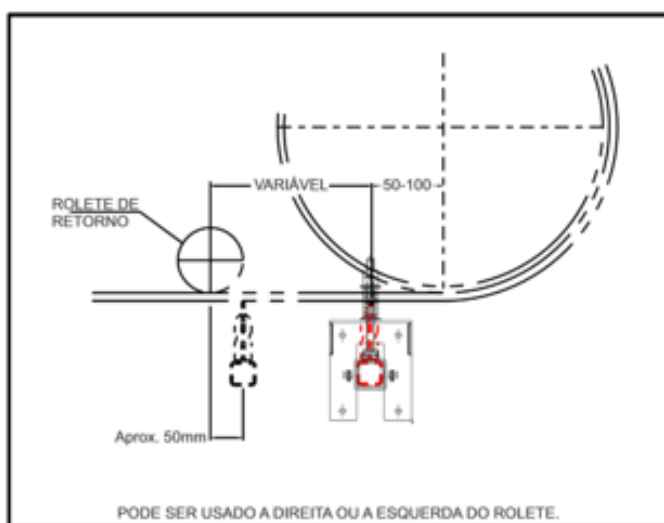




RASPADOR SECUNDÁRIO TECNOFLEX T-250



Raspadores de Correia Secundário Modelo T-250 é composto de lâminas individuais de 4 polegadas de largura produzidas com um corpo de borracha tratada, onde são montados os inserts metálicos que ficam em contato com a correia. Este material mais duro, garante a eficiência de limpeza, que retira o material restante. O corpo de borracha das lâminas promove uma maleabilidade ao sistema, fundamental para se evitar danos à correia, inclusive absorvendo impactos. O T-250 é um raspador versátil de alta performance, indicado para aplicações pesadas e extra pesadas, para correias com um alto volume de material e, velocidades a partir de 3m/s.



Vantagens

Instalada na base de borracha, pode-se optar por diversos matérias, como: aço 1020 com inserto de tungstênio, aço 1020 com inserto de cerâmica de alumina, aço inox, e outros. Cada qual especificado para uma determinada aplicação de acordo com o material transportado e as necessidades do cliente.

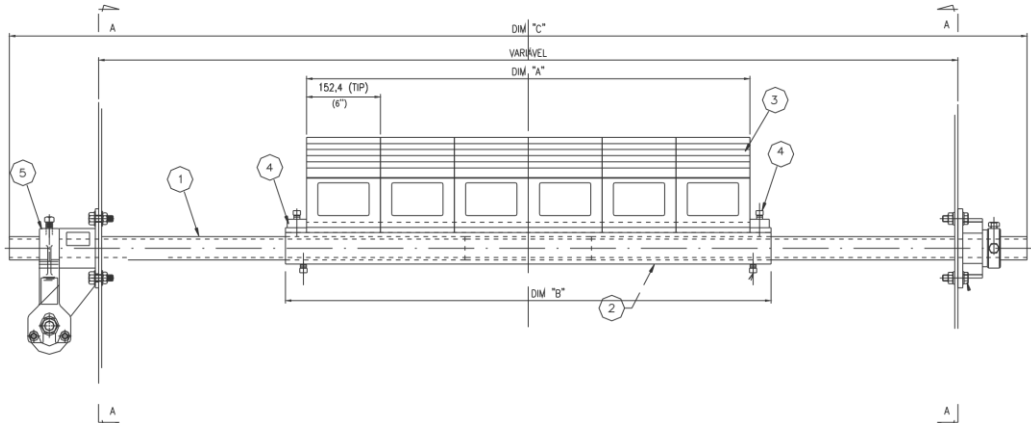
- O desenho das lâminas e da estrutura do raspador fazem que o material raspado caia diretamente no chute, não ficando acumulado sobre o conjunto de limpeza.

- Tensionador mecânico promove constante e distribuição igual da força entre todas as laminas, mantendo o contato efetivo contra a superfície da correia. Desta forma o desgaste das laminas é reduzido e relativamente igual.

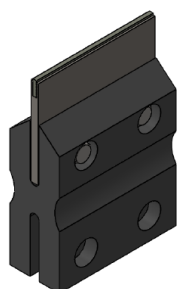
- O corpo da peça em borracha (buffer) de 75 Shore A permite uma flexibilidade de todo o conjunto minimizando impactos e possibilidade de danos a correia.



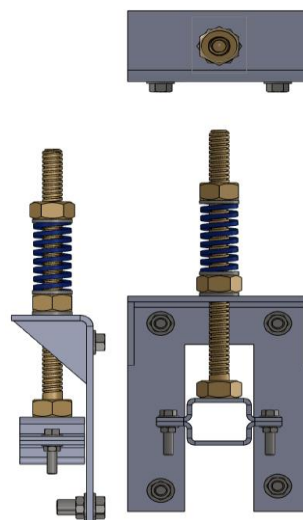
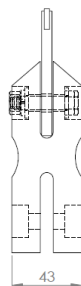
Configurações e nomenclatura



LARGURA DA CORREIA (pol)	DIM. (mm) "A"	DIM. (mm) "B"	QUANTIDADE LÂMINAS
18	305	1219	3
24	508	1372	5
30	610	1524	6
36	813	1676	8
42	914	1828	9
48	1118	1981	11
54	1219	2133	12
60	1422	2286	14
72	1727	2590	17
78	1829	2743	18
84	2032	3048	20



Lamina L-T250



Tensionador T-250

